

VMZINC® Titanyum inko

atı & Cephe Kaplamaları



Modern ve geleneksel mimaride bir dünya markası



18. yy başlarından itibaren, ekonomik ve kültürel cazibe merkezi olan "Paris" şehri, yoğun göç alarak genişlemeye, ihtiyaçlar neticesinde silueti değişmeye başladı; Aynı dönemde, sanayinin rotası değişmekte ve tarihteki ilk "rulo çinko" üretim tesisi kurulacaktır ve böylece bugünkü VMZINC'in temelleri atılır. 1850'lere gelindiğinde, Baron Hausmann'ın, Paris'in genelinde hayata geçireceği, bugünün yeni şehir planı ve mimarisi neticesinde; doğal çinko, ilk olarak Paris'in "Mansard" eğimli çatılarında ve yağmur suyu indirme sistemlerinde kullanılacaktır.

Günümüze gelene dek, birçok teknik ve estetik gelişime uğrayan VMZINC®, bugün, malzemeye kazandırılan birçok teknolojik yenilikle beraber, geleceğin mimari malzemesi olarak değerlendiriliyor, mimari açıdan sınırsız yaratıcılığa olanak sağlıyor.



Kimyasal ve mekanik özellikler

İlerleyen teknoloji ve AR-GE'nin çalışmaları ile geleneksel VMZINC® çinko, en iyi kimyasal/ mekanik özelliklere sahip bugünkü alaşımına kavuşturulmuştur. VMZINC® çinko, ISO 9001 kalite standartlarında üretilir, Avrupa normu EN 988'i sağlayacak şekilde % 99.995 saf çinko kullanımını garanti eder ve yandaki oranlarda titanyum ve bakır bileşenler katılarak son alaşım elde edilir. Bu standartların da ötesine geçerek, tüm ürünler, daha yüksek seviyelerde kimyasal ve mekanik özellikleri (eğilme, bükülme, çekme, uzama direnç tolerans değerlerini) karşılayan PREMIUMZINC® kalite sertifikası ile üretilir.

	PREMIUMZINC®	EN 988
Kimyasal Bileşim		
Çinko	(Limitli Pb ve Cd) Z1	Z1
Bakır	% 0,08 - 0,2	% 0,08 - 1,0
Titanyum	% 0,07 - 0,12	% 0,06 - 0,2
Alüminyum	% ≤ 0,015	% ≤ 0,015

Bakır, metalin çekme mukavemeti kabiliyetini artırır, malzemenin ömrünü uzatır. Titanyum metalin deformasyon ve korozyona karşı direncini artırır, genleşme katsayısını azaltır.

Fiziksel Özellikler	
Yoğunluk	7.2 kg/dm ³
Isısal Genleşme	0.022 mm/m/°C
Erime Noktası	420°C
Kristalleşme Noktası	300°C
Isı İletkenliği	110 W/(m.K)
Elektrik İletkenliği	17 MS/m
Kıvılcım/yangın riski	YOK
Manyetik özelliği	Yalıtkan

Demir dışı bir metal olan VMZINC®, doğal yollarla Co₂ ve H₂O ile tepkimeye girer ve yüzeyinde hidro-karbonattan oluşan koruyucu tabaka patinayı oluşturur. Böylece atmosfer etkilerine karşı kendini korur, korozyona karşı yüksek dayanım kazanır. Malzeme yüzeyinde oluşabilecek her türlü çizik izi, patina tabakası sayesinde kısa sürede kaybolur. Yüzeyine, boya, lak, vb ekstra kaplama uygulanmasına gerek yoktur. VMZINC®, kırsal alanlarda 120 yıl, deniz kıyısında 70 yıl, endüstriyel şehirlerde 50 yılı aşkın ömre sahiptir. Uzun ömrü ve bakıma ihtiyaç duymaması malzemenin en büyük ekonomik avantajlarıdır.

Standart Rulo ve Levha Ölçüleri

VMZINC® 50 cm ve 65 cm enlerinde bobinler veya 1,00 m x 2,00 m standart plakalar şeklinde temin edilebilir. Paslanmaz çelik, sabit ve hareketli klipsler sistemin ayrılmaz parçalarıdır. 0,65mm, 0,70mm,

0,80mm ve 1mm kalınlık seçenekleri vardır. Malzemenin şantiye ortamında korunması için, tüm ürünler polietilen folyo ile kaplıdır. Standart dışı talepleriniz için lütfen irtibat ofisimize başvurunuz.



Yüzey alternatifleri – patina, nüans ve renkler

Projelerinizde, VMZINC'i tercih etmeniz birçok nedeni olabilir: korozyona karşı direnci, dayanıklılığı, uzun ömrü, bakım gerektirmemesi... VMZINC ayrıca, esnekliği, kolay işlenebilir bir metal olması, çok yönlü uyumu ile bütünleşen zarafeti sayesinde, tüm dünyadaki mimari projelerde aranan, yaratıcı bir yapı malzemesi olmuştur.

Renove veya yeni yapıların kaplama projelerindeki istekleri karşılayan birçok orijinal yüzey alternatifi sunar. Tüm patinalı yüzeyler; en homojen sonuçları sağlayan, en doğal, etkili ve çevre dostu yöntem olan "fosfatlama" metodu ile VMZINC fabrikalarında elde edilmiştir.

■ QUARTZ-ZINC®

Doğal çinkonun yüzeyi fosfatlama yöntemi ile kuvars kristal yapıya dönüştürülerek, doğal patina oluşumu hızlandırılır, bu süreç fabrikada titizlikle kontrol edilerek elde edilir. Bu yüzeyin renk tonu baştan itibaren, doğal çinkonun yıllar sonra ulaşacağı tona en yakındır ve bu tonunu daima korur. Böylece, uygulama sonrasında bölgesel farklar ortadan kalkar, hem de zaman içinde değişmeyen, tamamen homojen bir görsellik yakalanır. Oluşabilecek küçük çizikler, doğal patina sayesinde kısa zamanda kaybolacaktır. QUARTZ-ZINC® dünya toplam patinalı çinko tüketiminin %60 kısmını temsil eder.



■ ANTHRA-ZINC®

QUARTZ-ZINC'e uygulanan işleme benzer bir süreçle, antrasit kristal yapıda kadifemsi, mat bir yüzey elde edilir. 1980'li yıllarda, arduaz taşı ile ortak kullanımındaki artan talepleri karşılamak için tasarlanmıştır. Bugün bir benzeri olmayan füme mat siyah yüzey rengi sayesinde tüm dünyadaki mimarlar tarafından rağbet görmektedir.



■ AZENGAR®

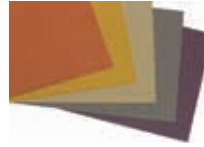
Estampe eksklüsif yüzey... Aydınlık, mat ve brüt tonda ilk patinalı çinko. Cepheye gölge oyunları ile modern titanyum etkisi canlandırılırken, çatıda kar tanesi efekti ve eskitilmiş çinko hissi verir.

■ PIGMENTO®

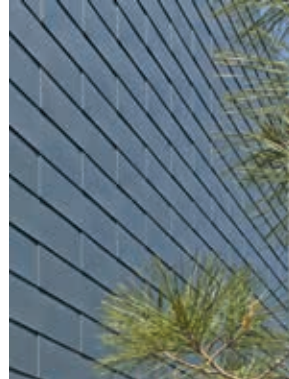
Cephe için önerilen satine kaplamalar hariç, opak ve mat pigmentler kullanılarak projeniz çatılarına özel çözümler sunar. Şimdi 9 renk seçeneği ile:

YENİ !

Dilediğin renkte üretim



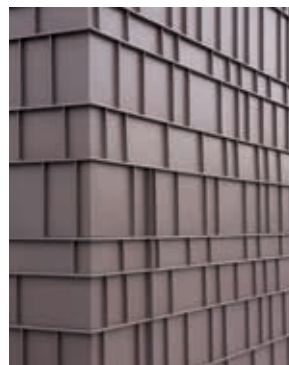
PIGMENTO® kül mavi



PIGMENTO® yosun yeşil



PIGMENTO® toprak kırmızı



PIGMENTO® ağaç kabuğu



Neden VMZINC® ?

■ Şık görünüm ve mimari ahenk:

12 farklı yüzey rengi ve kendine özgü uygulama seçenekleri ile yaratıcılığımızdaki sınırları zorlayabilirsiniz. Isıyı ve ışığı yansıtan, gökyüzü tonuna göre değişen orijinal renkleriyle, ahşap, arduaz, seramik, cam, beton, diğer metal, tuğla, vb. farklı malzemelerin uyumu ile mükemmel sonuçlar elde edebilirsiniz. Aynı şekilde, farklı VMZINC® yüzey ve VMZINC® sistemlerini bir arada kullanarak ; estetik, göze çarpıcı ve akılda kalıcı yapılar elde edebilirsiniz.



■ Çok uzun ömür & ekonomik avantaj (orta-uzun vade):

VMZINC® titanyum çinko korozyona karşı, kendisini devamlı ve düzenli şekilde patina oluşturarak korur, ilave bir koruyucu ve buna bağlı ekstra onarıma gerek kalmaz. Montaj bittikten sonra hiçbir bakım ve onarım istemeksizin 70-100 yıl arası yaşar. Uzun kullanım ömrü, bakım ve tamir gerektirmemesi sebebiyle geleceğin malzemesi olarak nitelendirilir.

■ Esnek, kolay işlenebilir metal:

Çapı küçük, zor kıvrımlarda dahi uygulanabilir, yapıya kolayca uyum sağlar. Diğer malzemelerle uygulanması zor veya imkânsız olan konik, konveks, konkav ve diğer karmaşık şekilleri bile rahatlıkla alır. Bu rahatlık mimarları esinlendirir, çok geniş tasarım ve ifade özgürlüğü verir.

■ Tüm iklim şartlarına mükemmel dayanım:

VMZINC, yağmur, güneş ve rüzgar gibi dış etkenlere karşı binayı en iyi şekilde koruyan sistemleri içerir. Su geçirmez. Bağlantı elemanları ve lehim performansı sayesinde en güvenilir, uzun ömürlü çatı ve cephe giydirme malzemesidir.

■ Ekolojik ve sürdürülebilir metal:

Tüm üretim ISO 14025 standartlarında, LEED, BREEAM kriterlerini karşılayacak şekilde gerçekleşir. VMZINC® doğa dostudur, toksik değildir, yağmur suları dahi depolanıp tekrar kullanılabilir, üretimi ve montajı çevreye zarar vermez. Çinko elementi doğada bolca bulunmasının yanında, %100 geri dönüştürülebilir (VMZINC® yıllık üretimin %90'ı, geri dönüştürülmüş malzemeden üretilir). Diğer metallerle oranla, çok daha düşük sıcaklıkta erir, dolayısıyla enerji tasarrufu ile en üst seviyede sürdürülebilirlik sağlar. Ayrıca element olarak, insan-bitki-hayvan, tüm canlıların gelişimi ve devamlılığı için vazgeçilmez bir besin kaynağıdır.

■ Akustik performans:

Hava kaynaklı gürültüler (araç trafiği, uçaklar vb.) için etkili ses yalıtımı sağlar. Çinko ayrıca, yağmur sesi gibi darbe sonucu oluşan gürültüler için daha sert alaşımlara (alüminyum, çelik, plastik vb.) göre daha iyi akustik performansa sahiptir.



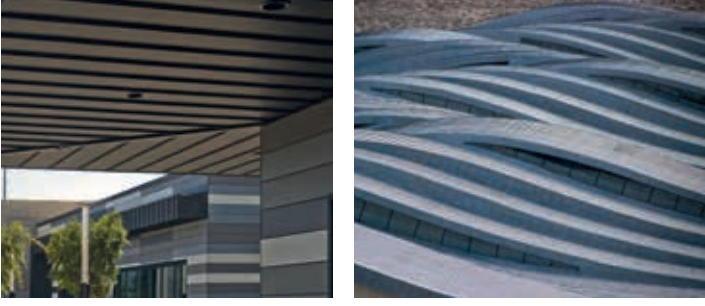
■ Mimarlara ve uygulayıcılara yönelik hizmetler:

Proje öncesi ve esnasında mimarlara yönelik 3d çizim, fizibilite, teknik detay, miktar ve çözüm desteği, uygulayıcı ve yüklenicilere yönelik VMZ Pro-zinc® geniş kapsamlı teknik eğitimler ve kusursuz uygulama desteği verilmektedir. Bu sayede, titanyum çinko çatı ve cephe kaplama projeleri, yerel özelliklere en uygun ve en güvenli şekilde hayata geçirilir.



Yapıda kullanım alanları

■ Çatı kaplamaları



■ Cephe kaplamaları



■ Çatı bitim detayları



■ Çatı ve Cephe süslemeleri

VMZINC, yüzyılların tasarım geleneği ve benzersiz zanaat birikimiyle dış mekân süslemelerinde vazgeçilmeyen bir marka haline gelmiştir. Detaylı katalog için lütfen irtibata geçiniz.



■ İç mimari & dekorasyon

VMZINC® ürünleri, yeni nesil mimaride iç mekân asma tavan, duvar bölme, merdiven, şömine, bar, vb. birçok kullanım alanı bulabiliyor.

Çatı kaplama sistemleri

Konveks, konkav, düz, kubbe vb. eğimli çatılardaki ilk tercihiniz VMZINC® titanyum çinko, çeşitli yüzey kaliteleri ile birlikte özgün tasarım olanağı ve en üst kalitede çözümler sunar: natural zinc, AZENGAR®, QUARTZ-ZINC®, ANTHRA-ZINC® ve 9 farklı PIGMENTO®.

■ VMZ Standing Seam (Dik Kenet) Sistem

Minimum %5 eğimi olan çatılarda kullanılabilen, geleneksel/modern tüm mimari çeşitliliğe kolayca adapte olabilen, göze çarpıcı ve canlı hatlar sergileyen bir sistemdir. Eğimli metal çatılarda, ilk tercih edilen bu sistemde, profilin kenetlerinde yapılan (manuel veya mekanik) çift bükme ile mükemmel su sızdırmazlığı sağlanır. Sistemin sabit ve hareketli gizli paslanmaz klipsleri, kenetleri esnek, sessiz ve güvenli kılar. Güçlü rüzgar ve fırtınalara karşı direnci mükemmeldir.



■ VMZ Pul Kaplamalar

Pul Kaplamalar farklı ebat, yüzey ve şekillerde işlenebilir. Titanyum çinko malzeme ile modern ve çağdaş binalarda sağlanan uyum aynı zamanda geleneksel/tarihi yapılarda da fark yaratır. Yiv tekniği ile hizalanmış veya şaşırtmalı uygulanan derzler ile ışık-gölge oyunları en doğal şekilde yansıtılır, böylece mimari çizgiler mimarın görmek istediği boyutlarda vurgulanabilir.



■ VMZ Roll Cap (Çıtalı veya Kepli) Sistem

Sade ve şıktır. Güçlü kentsel ifadesi, göz alıcı konturları, etkileyici ışık-gölge oyunları sayesinde ayırt edilen tasarımlara olanak tanır. Bu geleneksel kepli kaplama yöntemi ahşap çıtaları ve çıtaları kaplayan VMZINC kapakları içerir. Projeye göre ahşap çıta boyutları ile oynayarak farklı efektler elde edilebilir. Tüm eğimli çatılarda kolaylıkla uygulanır.



Yağmur suyu indirme sistemleri



Çok çeşitli formlarda aksesuar ve bağlantı elemanlarını içeren komple bir sistemdir. Estetiği, uzun ömrü ve bakım gerektirmemesi ile en üst düzey kalite ve uyumu sağlar.

Avantajları:

- En yüksek kalitede alaşım
- En yüksek kalitede drenaj
- En çeşitli aksesuar
- Uzun ömür, minimum bakım
- Estetik
- Ekolojik; sürdürülebilir, geri dönüştürülebilir
- UV'ye karşı mükemmel dayanım
- Tüm iklim şartlarında mükemmel dayanım
- YENİ ! Pigmento® serisi dahil şimdi tüm yüzeylerde

Cephe kaplama sistemleri

VMZINC, mimarların cephede görmek istedikleri yapı-kimlik detaylarını öne çıkartan, titanyum çinko malzemenin tüm özelliklerini kullanabilen, yenilikçi, teknolojik çözümler sunar: Uzun ömür - Kolay İşlenebilirlik - Esneklik - Estetik - Prestij.

■ VMZ Single Lock Standing Seam (Tek Kilit Dik Kenet Sistem)

Tüm yapılarada adapte olabilen bu sistem sayesinde cephedeki tüm uygulama zorlukları ortadan kalkar, çatı ile mükemmel bir uyum sağlanır. Yatay-düşey, değişken genişlik-uzunluktaki levhalardan üretilebilmesi neticesinde özel formlardaki yüzeylerde bile rahatlıkla uygulanabilir.



■ VMZ Flat Lock (Düz Kilitli Panel)

Dört köşesinde bulunan kilitleri sayesinde kurulumu oldukça kolaydır, yatay, düşey uygulamalara izin veren şık bir görünüm elde edilir. Cephe ölçülerine veya mimari ihtiyaçlara göre farklı ebatlarda üretilebilir.



■ VMZ Cassettes (Hazır Kaset Uygulama)

Interlocking'ı andıran sistemiyle hazır kasetler, cephede mükemmel düzgünlük ve estetik sağlar. Kaset şeklinde çekilmiş hazır VMZINC profillerin, özel taşıyıcı profile monte edilmesiyle yapı cephesi kolayca giydirilir.



■ VMZ Zeta Panel

Çağdaş ve kalıcı estetik için kurulumu hazır sistemler.



■ VMZ Sine Wave Profile (Sinüs Dalgalı Profil)

Dalgalı estetik görünümü sayesinde ışık-gölge oyunlarına izin verir. Düşey, yatay, diagonal uygulanabilen paneller, metal taşıyıcı alt konstrüksiyona monte edilir. Özellikle çok geniş cephelerdeki uygulamalarda estetik akıcı özelliğini etkileyici biçimde yansıtır.



■ VMZ Pul Kaplamalar

Soletos, Losangos, Adeka® ve değişken formdaki tüm pul kaplamalar, form ayırt etmeksizin eğrisel ve düz tüm cephelerde kullanılabilir.



■ VMZ Composite

Kompozit levhalar her iki yüzeyinde 0,50 mm VMZINC titanyum çinko ve arasında yangına dayanımı yüksek FR dolgu malzemesi bulunan yeni nesil kompozit malzemedir. Çinkonun tüm zarif nitelikleri ile kompozit sistemin dayanıklılığını birleştiren VMZINC kompozit, kimlikli cepheler için benzersiz mimari olanaklar sunuyor.



■ VMZ Interlocking (İçten Kilitli Panel)

Hazır VMZINC panellerin, metal veya ahşap taşıyıcı sistemle cepheye giydirilmesinden oluşan sistemdir. Açık derz aralıkları, estetik yatay ve düşey uygulanabilirliği çok geniş tasarım özgürlüğü sunar.



Yasal Uyarı

Teknik şartname

Yüzeyler dâhil herhangi bir VMZINC® ürününün profesyoneller tarafından seçimi, birçok unsur birleşimi dikkate alınarak yapılmalıdır (coğrafi konum, bina şekli ve yönü, iklimsel koşullar, yerel yürürlükteki uygulama şartnameleri) tüm malzeme seçimleriniz için gerekli gördükleri zaman VMZINC® birimlerine danışarak en doğru çözümü sunacak inşaat profesyonellerine (mimarlar, uygulayıcılar, danışmanlar) başvurmanız önerilir. Bu doküman veya internet sitesinde verilen bilgiler sadece bulunulan ülke koşullarını kapsar, diğer ülkelerdeki uygulamalar için referans alınamaz. Tüm bilgiler iyi niyet temelli ve güncel deneyimlerimize dayanmaktadır. Ürünler, öneriler ve kullanım şartları yaşanan tecrübeler ve teknolojideki değişimlere göre her zaman revize edilebilir.

Uygulama kapsamı

Bu belgedeki ürün ve sistem tarifleri sadece Türkiye'deki şantiye ve uygulamalar için geçerlidir.

Sorumluluk

VMZINC® ürün ve sistem reçeteleri, uygulama detayları inşaat yüklenici ve uygulayıcı yeterliliği ve sorumluluğuna bağlıdır. Yüklenici firma reçetelenmiş ürünü önerilen tekniğe ve diğer yapı malzemeleri ile uygunluğuna göre kullanmakla yükümlüdür.

Bu kılavuz/doküman/internet sitesi içeriğinin doğru kullanımı, çinko malzeme ve uygulama bilgisinin yerel normlar ve yürürlükteki pratiklerin yüklenici firmalar tarafından tanındığı varsayılarak hazırlanmıştır. Umicore'un teknik önerilerine uyulmayan, ülke yerel norm ve pratiklerine uyulmayan işlerde oluşabilecek hiçbir zarar için Umicore sorumlu gösterilemez.

